



KIT SERVO-HYDRAULIQUE PWM

Le KIT SERVO HYDRAULIQUE permet d'adapter les systèmes d'actionnement manuel pour être commandés avec une radiocommande Itowa.

Il s'agit d'un système électro-hydraulique proportionnel PWM avec 4, 6 ou 8 sections pour contrôler les leviers manuels de l'application. Le récepteur de la radiocommande Itowa contrôle les signaux PWM nécessaires pour commander chaque manœuvre.

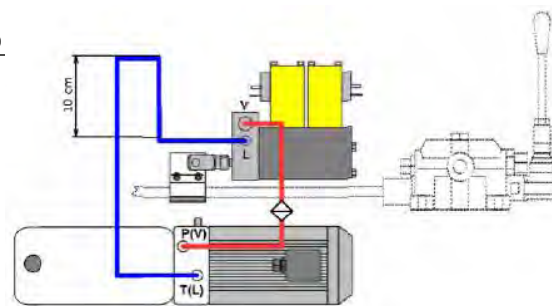


KIT SERVO-HYDRAULIQUE

Kit d'adaptation PWM pour radiocommande

CARACTÉRISTIQUES TECHNIQUES Kit servo

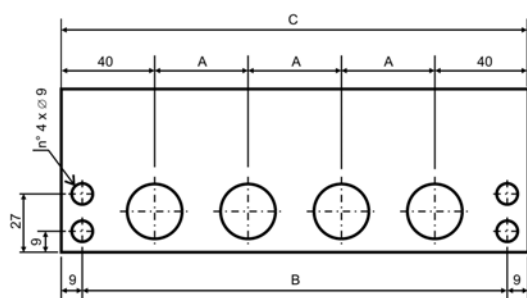
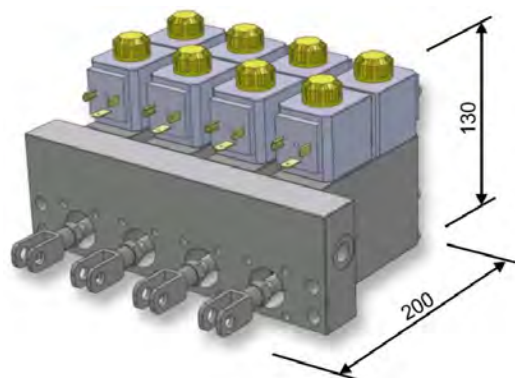
Modules PWMSG	4 ou 6 sections
Tension d'alimentation	Versions à 12 et 24V
Intensité	600 / 1400mA (12V) 300 / 700mA (24V)
Circuit de contrôle	Boucle fermée
Température fonctionnement	-25°C à +60°C
Spécification des huiles	Huile minérale 10-200cSt
Pression de travail maximale	30 bar
Force de travail maximale	1300 N à 30 bar
Carrière mécanique	+/- 13 mm
Poids	1,6 Kg



Montage recommandé

MESURES Kit Servo-Hydraulique

TYPE	A (mm)	B (mm)	C (mm)
4 FONCTIONS	40	182	200
	46	200	218
	50	212	230
6 FONCTIONS	40	262	280
	46	292	310
	50	312	300



SetVal



Kit associé au télécommande SetVal et au récepteur PWM



PWM



Design et spécifications sujets à changement sans préavis. 07/2021